

Субъект Российской Федерации _____ Республика Марий Эл

Лесной район Медведевский

Лесничество Куярское Участковое лесничество Сурукское Лесной участок Силикатный

ПРОЕКТ

Искусственного лесовосстановления на весну, осень 2020г.

Лесничество (лесопарк, участковое лесничество) Силикатный лесной участок Сурукского участкового лесничества Куярского лесничества-филиал ГКУ РМЭ «Югмежупрлес»

Целевое назначение Эксплуатационные леса Квартал 82 Выдел 13 Площадь лесного участка 2,85 га

Вид культур (сплошные, частичные, предварительные, подпологовые, реконструкция) сплошные

Главная порода Сосна обыкновенная

Сопутствующие породы _____

Обоснование проектируемых мероприятий (соответствие способа лесовосстановления в зависимости от количества жизнеспособного подроста и молодняка главных пород по типам лесорастительных условий (правила Лесовосстановления, приложение 17, таблица 2) искусственное лесовосстановление путем создания лесных культур: посадки семян; в виду отсутствия подроста.

1. Категория л/к площади: вырубка 2018г., гарь, редина, пустырь, прогалина, состояние очистки удовлетворительное

2. Рельеф, почвы, механический состав, степень влажности: рельеф слабоволнистый, почвы песчаные, свежие, слабоподзолистые

3. Напочвенный покров (важнейшие растения-индикаторы, степень задернения почвы): брусника, майник, вейник, степень задернения средняя

4. Тип леса (тип вырубки), тип лесорастительных условий: Смбр В₂

5. Наличие естественного возобновления (по породам), тыс.шт/га _____
размещение, ср. высота, м _____

6. Захламленность слабая, наличие пней (валунов) 406 шт./га, ср. диаметр 28 см

7. Зараженность почвы вредителями, вид, шт/га: _____

8. Сроки и виды подготовки площади, применяемые машины и орудия -

9. Способы и время обработки почвы: (механизированная, ручная, сплошная, полосами, бороздами, террасирование, площадками) глубина обработки почвы, применяемые машины и орудия Частичная обработка почвы осенью 2019 г., с нарезкой борозд глубиной 15-20 см через 3,5 м МТЗ-82+ПКЛ-70

10. Размещение и размеры площадок, террас, полос, борозд на площади и их направление
3,5 м направление с С на Ю

11. Метод и способ создания культур (посадка сеянцами, саженцами, посев рядовой, строчно-лунный, комбинированный, ручной, механизированный) посадка 1-летних сеянцев сосны обыкновенной с ЗКС вручную под РУДОЛ и (или) меч Колесова в дно плужных борозд
применяемые машины и орудия

12. Количество посадочных (посевных) мест на 1 га, тыс.шт.: 2597 шт.

13. Размещение посадочных (посевных) мест: 10000/(3,5*1,1)
расстояние между рядами (площадками) 3,5 м, шаг посадки 1,1 м

14. Схема смешения пород: С-С-С-С-С

15. Потребность в посадочном (посевном) материале на 1 га 2597 шт. и на всю площадь по породам сосна обыкновенная - 7401 шт.

16. Характеристика посадочного (посевного) материала по породам: возраст, происхождение, селекционная категория, качество семян, номер сертификата 1-летние сеянцы сосны обыкновенной с ЗКС, выращенные из нормальных семян, качество семян - 3, удостоверение №.12/00743 от 01.04.2018г., паспорт №5 от 23.11.2015г

17. Количество агротехнических уходов по годам выращивания (выбор метода ухода зависит от фактического состояния лесных культур):

1-й год 2020г.-1 р. - агротехнический уход;

2-й год 2021г.- 2р. - агротехнический уход;

3-й год 2022г.- 1р. - агротехнический уход;

4-й год 2023г.-1р. - агротехнический уход (при необходимости);

5-й год 2024г.-----;

6-й год 2025 г. - 1 р. - лесоводственный уход (при необходимости);

7-й год 2026 г. -----.

18. Показатели оценки восстанавливаемых лесов для признания работ по лесовосстановлению
завершенными:

Возраст (лет) 7 лет, Ср. высота (м) 1,2 м,

Кол-во деревьев гл. пород не менее тыс. шт. на 1 га 2,0 тыс. шт. на 1 га

Состав пород 10С

Составил:
(ф.и.о.)

инженер лес
ООО Строй-Квест подпись, число


30.08.19г.

К Проекту прилагаются:

1. Карточка обследования лесного участка;
2. Учетная карточка обследования естественного возобновления леса;
3. Чертеж участка.

КАРТОЧКА ОБСЛЕДОВАНИЯ ЛЕСНОГО УЧАСТКА

«30» 08 2019 г.

Инженером ООО «Строй-Инвест» Поларшиновым А. А. проведено обследование лесного участка, расположенного в квартале: 82; выдел: 13; Силикатного лесного участка Сурокского участкового лесничества Куярского лесничества – филиала ГКУ РМЭ «Югмежупрлес»

Установлено:

Местоположение участка соответствует

Площадь участка 2,85 га

Категория земель эксплуатационные

Лесорастительные условия Смбр, В₂

Необходимость очистки участка и способ очистка удовлетворительная

Количество пней шт/га 406, средний диаметр 28 см

Характеристика подроста: подрост отсутствует

(наличие, состав, средняя высота, возраст, кол-во штук на га, категория густоты, распределение по площади, жизнеспособность)

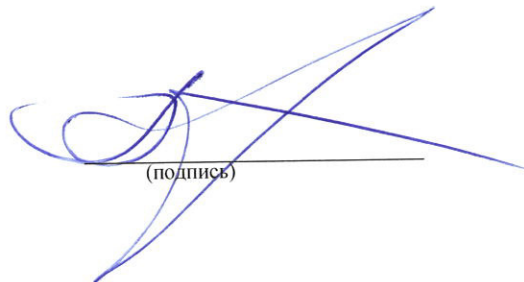
Планируемые мероприятия искусственнолесовосстановление

Лесной участок по результатам проведённого обследования пригоден для проведения лесовосстановления

Подписи лиц, проводивших обследование:

Поларшинов А. А.
(фамилия, инициалы)

инженер леса
ООО «Строй-Инвест»



(подпись)

**УЧЕТНАЯ КАРТОЧКА
обследования естественного возобновления леса**

1. Лесничество Куярское Участковое лесничество Сурокское Лесоучасток Силикатный
кв. № 82 Выдел 13 Площадь, га 2,85

2. Характеристика земель, не покрытой лесной растительностью
вырубка 2018 года (Л00118/001-018 от 15.12.2017г.), гарь _____ года, редина, прогалина

3. Тип леса Сбр Тип лесорастительных условий A₂ Класс бонитета II

4. Состав, возраст, полнота _____
(для насаждений)

5. Характеристика хвойного подроста под пологом до рубки (по породам):
_____ тыс. шт.

Ср. возраст _____ лет

Ср. высота _____ м

размещение: равномерное, куртинное, групповое

6. Способ рубки размеры лесосеки: сплошная

Технология лесосечных работ (метод рубок, сезон рубки, способ трелевки, способ чистки, срок примыкания и пр.) сбор порубочных остатков в кучи или валы с оставлением для перегнивания.

7. Характеристика естественного возобновления

Порода	Количество, тыс. шт. на 1 га			Средний возраст, лет	Средняя высота, м	Состав возобновления	Полнота (сомкнутость)
	В том числе последующее						
	Всего	В том числе					
		Мелкие	Средние	Крупные			
-	-	-	-	-	-	-	-

Размещение: равномерное, групповое, куртинное _____

8. Оценка возобновления: удовлетворительное _____ га, недостаточное _____ га, плохое или отсутствует 2,85 га

9. Лесоводственная оценка возникшего молодняка: хвойный _____ га, хвойно-лиственный _____ га, лиственно-хвойный _____ га, лиственный с наличием под его пологом самосева и подроста хвойных пород _____ га, лиственный _____ га

10. Источники обсеменения:

отсутствуют, полосы, куртины, недорубы, стена леса

11. Кол-во семенников _____ шт. на га, возраст _____ по породам

Состав возраст (для полос, куртин, недорубов, стен леса).

12. Захламленность (отсутствует – менее 10 м³ на 1 га; слабая – 10...20 м³ на 1 га; средняя – 21...50 м³ на 1 га; сильная – более 51 м³ на 1 га)

13. Подлесок: состав _____ (единичный – менее 100 шт. на 1 га; средней густоты – до 2000 шт. на 1 га; густой – более 2000 шт. на 1 га)

14. Травяной и моховой покровы: преобладающие виды брусника, майник, вейник

Степень задернелости (отсутствует – до 10%; слабая – 11...30%; средняя – 31-50%; сильная – более 50%) _____

15. Название почвы (мех.состав, генезис, подстилающая порода, уровень мерзлоты) песчаные слабоподзолистые свежие

Степень минерализации почвы в % _____

16. Местоположение: рельеф, экспозиция, крутизна склона рельеф слабоволнистый

17. Доступность участка (доступен для проведения лесовосстановительных мероприятий, не доступен)

18. Дополнительные сведения _____

Намечаемые мероприятия:

1. Оставить под естественное зарастание леса _____ га

2. Провести содействие естественному возобновлению леса _____ га

В том числе сохранение подроста при рубках леса _____ га

3. Под лесные культуры 2,85 га

Под реконструкцию _____ га

« 30 » 08 2019 г.

Обследование произвели:

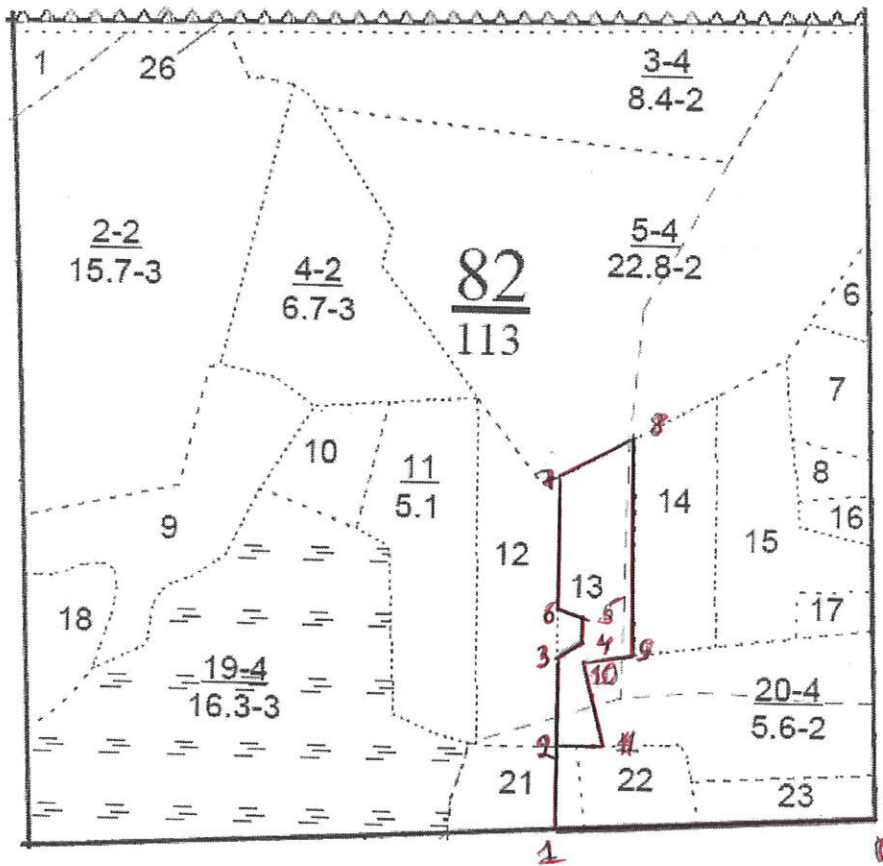
Поларшинов А.А.

Итсекер леса ООО «Сред-Сиблес»

Чертеж участка

под искусственное лесовосстановление
(посадка лесных культур)

Куярское лесничество Суросское участковое лесничество Силикатный лесной участок
Кв.82 выд.19 дел.1 пл.2,85 га



Масштаб 1:10000

Условные обозначения: границы лесного участка

№ точек	Румбы линий, градусы	Расстояние, м	№ точек	Румбы линий, градусы.	Расстояние, м
0-1	СЗ – 80	430	6-7	СЗ – 10	170
1-2	СЗ – 10	100	7-8	СВ – 53	105
2-3	СЗ – 10	110	8-9	ЮВ – 11	280
3-4	СВ – 49	37	9-10	ЮЗ - 75	60
4-5	СЗ – 10	30	10-11	ЮВ – 22	110
5-6	СЗ – 77	30	11-2	ЮЗ - 75	60